

ROLLEI OBJEKTIV SONY 35MM AF F/1.8 FE

Cena celkem:	9 489 Kč (bez DPH: 7 842 Kč)
Běžná cena:	10 438 Kč
Ušetříte:	949 Kč
Kód zboží:	KAMR90904
Part No.:	11202
Záruka:	12 měs. IČO / 24 měs. EU
Stav:	Nové zboží

Popis**Rollei Sony 35 mm AF F/1.8 FE - Perfektní ohnisková vzdálenost pro reportáž a každodenní fotografie**

Objektiv 35 mm F/1.8 spojuje **přirozenou perspektivu, vysokou světelnost a moderní technologii autofokusu**. Ideální pro reportáž, street fotografii, portrét a video - všude tam, kde je vyžadována flexibilita, kvalita obrazu a kreativní rozostření pozadí.

- **35mm ohnisková vzdálenost** - Přirozená perspektiva vhodná pro reportážní a street fotografii
- **Světelnost F/1.8 a 11lamelová clona** - Vysoká ostrost i při otevřené cloně a plynulé rozostření pozadí
- **Řada VAF** - Optimalizováno pro vysoké rozlišení moderních full-frame snímačů
- **Antireflexní povlak HFT-X** - Zachování kontrastu a potlačení odlesků i v náročných světelných podmínkách
- **STM autofokus** - Rychlé a tiché ostření s podporou detekce obličeje a očí



35mm reportážní ohnisková vzdálenost: Přirozená a všestranná

Ohnisková vzdálenost 35 mm je považována za **klasiku** pro reportážní a každodenní fotografii. Poskytuje **přirozenou perspektivu**, vynikající pro dokumentární snímky, street a portrétní fotografie a zároveň umožňuje **kreativní rozostření pozadí**.



@Halvan Demirdas

Clona F/1.8 s 11 lamelami: Vysoká světelnost a plynulé rozostření pozadí

Vysoká světelnost umožňuje **fotografování i při slabém osvětlení** a **11lamelová clona** zajišťuje **plynulé, přirozeně kulaté rozostření pozadí**.



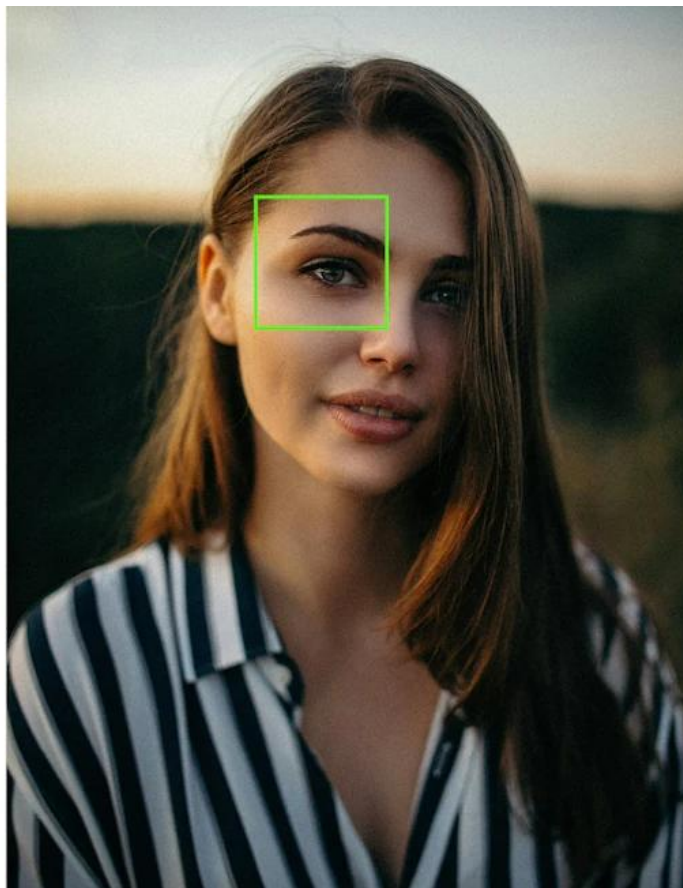
VAF série: Vysoké rozlišení pro moderní full frame kamery

Vyspělá **optická konstrukce VAF** je optimalizována pro bezzrcadlové full-frame fotoaparáty a nabízí vysoké rozlišení v celé ploše obrazu, od středu až do krajů snímku.



HFT-X povlak: Čisté kontrasty bez ghostingu a odlesků

Speciální povlak HFT-X účinně **potlačuje odlesky a ghosting**, zachovává čistý kontrast i při fotografování v protisvětle nebo za nízké hladiny světla a přispívá k přirozenému podání barev.



STM autofokus: Rychlý, tichý a přesný pro foto i video

Moderní STM autofokus zajišťuje **tiché a přesné ostření** s podporou rozpoznávání obličeje a očí, vhodné i pro video.



Celokovové tělo: Kvalitně zpracované při pouhých 476 g

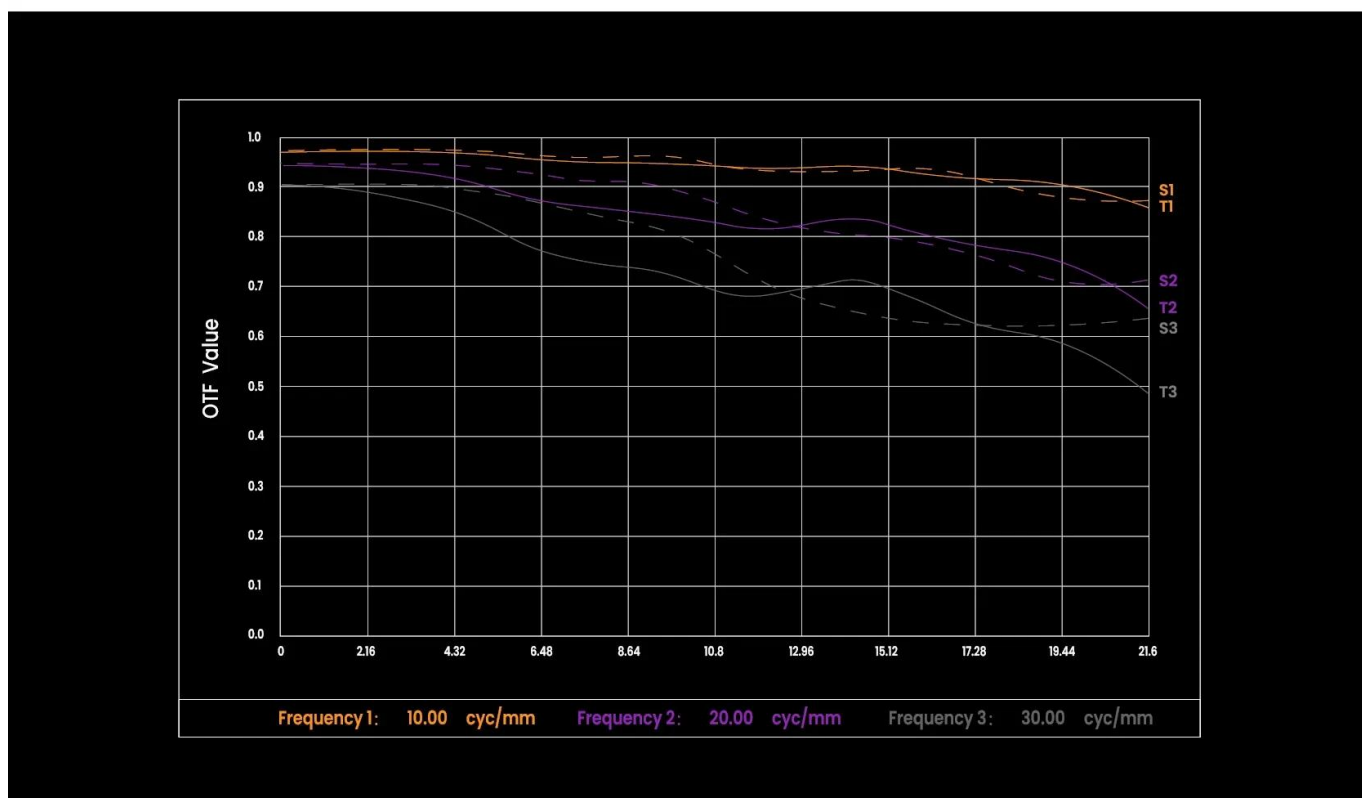
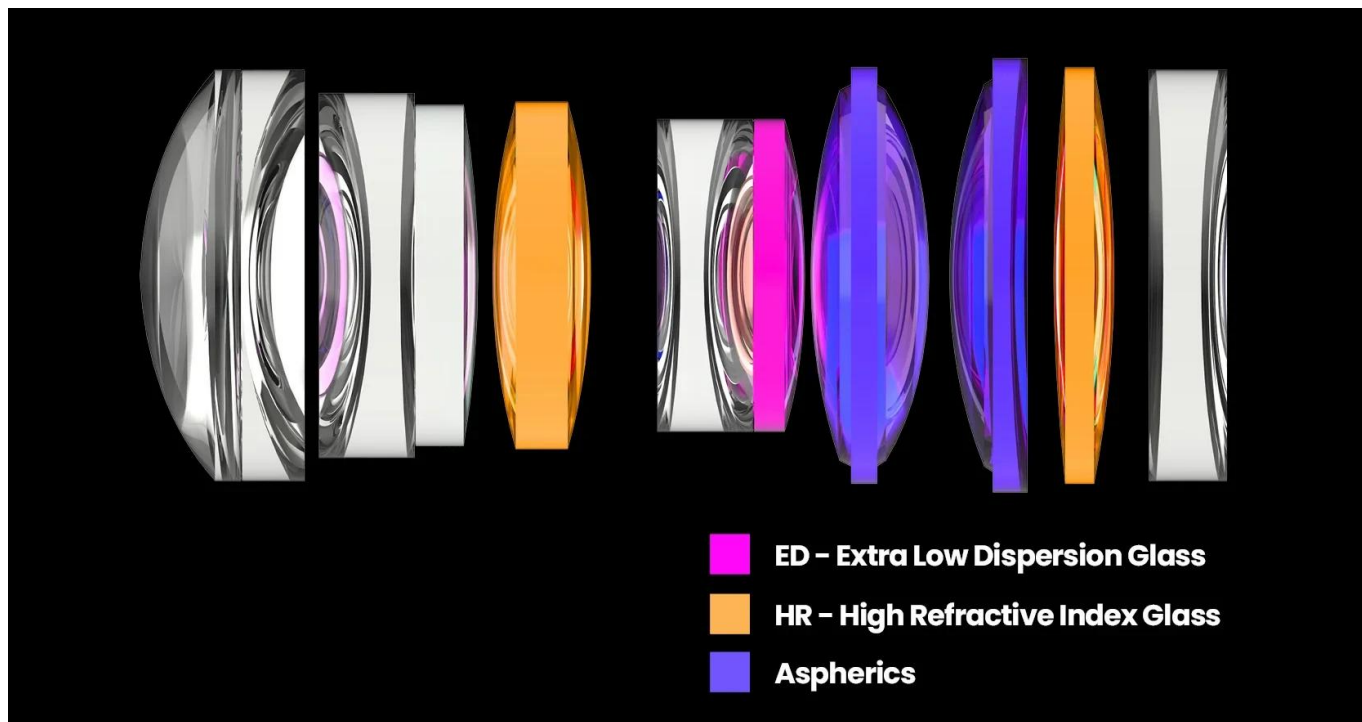
Robustní **celokovové tělo** zajišťuje **dlouhou životnost a kvalitní ovládání**. Přes stabilní konstrukci zůstává objektiv s

pouhými **476 g** příjemně lehký – ideální pro dlouhé focení.



Lineární clonový kroužek: Plynulé, tiché ovládání clony

Lineární **clonový kroužek** umožňuje **plynulé a tiché ovládání clony**, ideální při natáčení videa a jemných změnách expozice bez rušivého cvakání.



Přesná optika: 11 prvků v 8 skupinách

Náročná konstrukce čoček ze **7 ED**, **2 HR** a **2 asférických čoček** minimalizuje aberace a zajišťuje **vynikající ostrost**, vysoké kontrasty a realistické podání barev.



Intuitivní ovládání: Všechny důležité funkce přímo na objektivu

Díky clonovému kroužku, přepínači AF/MF a tlačítku FN lze základní funkce **ovládat přímo na objektivu**.



Minimální zaostřovací vzdálenost 40 cm: Detailní makrosnímky se zvětšením 0,11x

Minimální zaostřovací vzdálenost 40 cm umožňuje **snímání detailů zblízka** a nabízí široké možnosti využití, od detailních záběrů přes fotografii jídla až po reportážní a kreativní perspektivy s přirozeným podáním.



Kovový E-Mount: Stabilní, přesný a s přenosem EXIF dat

Precizně vyrobený **kovový E-Mount** zaručuje bezpečné spojení s fotoaparátem a podporuje **úplný přenos EXIF dat** pro čistou postprodukcí.



USB-C port pro firmware: Aktualizace rychle a jednoduše

Integrovaný USB-C port umožňuje rychlou aktualizaci firmwaru přímo na objektivu, **přibližně do 30 sekund** a bez nutnosti

dalšího příslušenství.



62mm závit pro filtry: Kompatibilita se všemi běžnými filtry

Snadné připevnění **ND a efektových filtrů** umožňuje kreativní kontrolu nad expozicí, efekty a náladou - ideální pro fotografování a natáčení videa.

Technické specifikace

Clona

F/1.8

Minimální zaostřovací vzdálenost	40 cm
Autofokus	Ano, včetně zaostřování na oči
Kompatibilní fotoaparáty	Sony Full Frame systém
Bajonet	Sony E-Mount
Počet lamel clony	11
Nejmenší clona	16
EXIF data	Ano
Konstrukce čoček (skupin/čoček)	8/11
Průměr filtru	62 mm
AF motor	STM
Připojení	USB-C pro aktualizace firmwaru, FN tlačítko
Kompatibilní sluneční clona	RH 24-35
Zaostřovací mechanismus	Vnitřní zaostřování
Materiál pouzdra	Kov
Clonový kroužek	Ano
Rozměry (D × Š × V) Hmotnost	9,3 × 8 × 8 cm 476 g

Obsah balení

Obsah balení	Rollei AF 35 mm FE Sluneční clona RH 24-35 Přední krytka Zadní krytka E-mount
Rozměry balení Hmotnost	17 × 13,7 × 12,9 cm 838 g

Tento objektiv **Rollei objektiv Sony 35mm AF F/1.8 FE** získal od časopisu FotoVideo ocenění „TIP“. Odkaz na online recenzi [zde](#).

Recenze časopisu FotoVideo - [Solidní řemeslo a nekompromisní optika: Rollei VAF AF 35 mm f/1,8](#)