

PLANET IPX-1100



| | |
|--------------|----------------------------|
| Cena celkem: | 9 002 Kč |
| | (bez DPH: 7 440 Kč) |
| Běžná cena: | 9 903 Kč |
| Ušetříte: | 900 Kč |
| Kód zboží: | NETPLA2518 |
| Part No.: | IPX-1100 |
| Záruka: | 26 měs. |
| Stav: | Nové zboží |

Popis

PLANET IPX-1100

Telefonní ústředna pro VoIP, SIP Proxy **pro 100 linek** a 50 simultánních hovorů.

Web/SNMP management, VPN server/klient, podpora TCP IPv4/IPv6, standardy SIP a IAX2, provoz šifrovanými protokoly TLS/SRTP, IVR hlasový vrátný, směrování hovorů, záznamník (až 400 hodin), hlasová pošta (až 400 hodin), DID provolba, záznam o hovorech, konferenční hovory, videohovory, BLF stavu linek, FAX server, funkce Skype for SIP.

Planet IPX-1100 je telefonním systémem navrženým a optimalizovaným pro použití v prostředí malých a středně velkých firem. Zařízení **podporuje registraci až 100 uživatelů/zařízení**, snadno se instaluje a spravuje. Systém nabízí funkce jako centralizovanou správu hovorů, automatickou spojovatelku, hlasové konference, zprostředkování hlasového přístupu do externí PSTN, GSM nebo VoIP telefonní sítě, záznam hovorů nebo hlasovou poštu. Podporuje telefonní internetové operátory a umožňuje tak zcela odstranit a nahradit vazbu na klasické telefonní služby.

Ústředna je VPN serverem nebo klientem pro bezpečnější spojení mezi účastníky, integruje v sobě FAX server pro možný příjem a odesílání zpráv výhradně elektronickou cestou.

K ústředně lze zaregistrovat běžné SIP VoIP telefonní aparáty libovolných výrobců. Pro rozšíření možností integrace do analogové tel. sítě ji lze doplnit o podporované hlasové brány.

Věnujte zvýšenou pozornost zabezpečení IPX ústředny proti přístupu z internetu, dokonce není nutné a je vhodné ji nevystavovat na veřejnou IP adresu - raději za firewall a NAT. Ve firewallu pak povolte pouze provoz na SIP registrační server, ostatní provoz zakažte.

Pokud nevyužíváte zahraniční hovory, u poskytovatele VoIP nechte odchozí zakázat nebo omezit na maximální provolanou částku za den - jako ochrana proti zneužití volání útočníkem.



ZÁKLADNÍ SPECIFIKACE

Hardware:

- 50 VoIP simultánních hovorů, 100 registrovaných aparátů
- 1x 10/100BASE-T RJ-45 pro WAN, připojení k širokopásmovému modemu nebo routeru WAN
- 1x 10/100BASE-T RJ-45 pro LAN, připojení ke switchi LAN
- 1x Konzolový port (Přenosová rychlost: 115200)
- 1x USB port pro externí paměťové zařízení (až 2 TB), formát souborových systémů: FAT16, FAT32, EXTFAT, NTFS, EXT3, EXT4
- Rozměry: 167,6 × 115 × 28,8 mm
- Napájení: externí adaptér DC 12 V/1 A
- Provozní teplota: 0 až +40 °C
- EMC/EMI: CE, FCC třídy B, RoHS
- Nové webové rozhraní pro správu

Funkce telefonní ústředny:

- Skupinové směrování hovorů
- Možnost podržení hovoru v průběhu volání a jeho vyzvednutí a pokračování z libovolného jiného aparátu (Call parking)
- IVR, automatický hlasový vrátný, interaktivní hlasové menu, řízené dle nastavených pracovní doby
- Konference, možnost svolání telefonní konference, systém vyzvání účastníků hlasovým záznamem, až 30 účastníků konference
- Přehrávání libovolného vloženého záznamu při čekání (např. hudby, reklamy apod.)
- Detailní záznamy o prováděných hovorech, export CDR
- Ovládání nastavení ústředny z aparátu
- Ovládání nastavení linky uživatelem (přesměrování, blokace, alarm...)
- DID (Direct Inward Dialing Number) s možnou provolbou při volání na vnitřní čísla
- Seznam nepovolených čísel (Black List)
- Signalizace obsazení linek BLF (Busy Line Field) pro operátorské aparáty
- Virtuální FAX server pro příjem a posílání faxů
- Hlasová pošta na e-mail, abyste nezmeškali žádnou důležitou zprávu
- Nahrávání hlasu a hlasové pošty na externí USB disk
- Asterisk kompatibilní IP PBX

Funkce pro spojení po IP (VoIP)

- Standardy: SIP 2.0 (RFC3261), IAX2 a kompatibilní se serverem Lync
- Audio kodeky: G.711-Ulaw, G.711-Alaw, G.722, G.726, G.729, GSM, SPEEX, Opus, AMR, AMR-WB
- Video kodeky: H.261, H.263, H.263+, H.264, VP8
- SIP registrace a provoz šifrovanými protokoly UDP/TCP/TLS/SRTP
- Podpora přenosu faxů kodekem T.38
- SIP Proxy, podpora NATu, propojení s jinými SIP proxy (trunk)
- Auto Provision: možnost automatické konfigurace připojených VoIP aparátů
- Směrování hovorů podle prefixů a wildcards, blokové a povolené předvolby
- Seskupování uživatelů do logických skupin definujících směrování jejich hovorů

IP a bezpečnostní funkce:

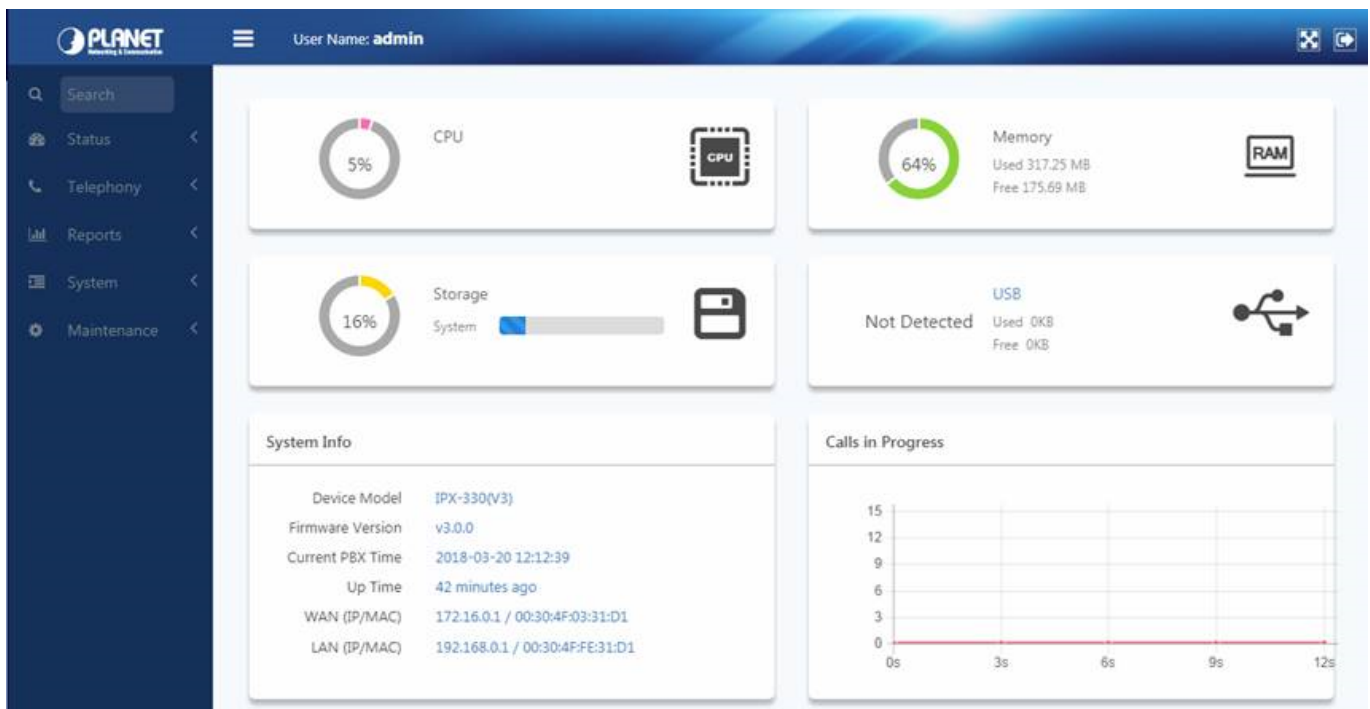
- Server DHCP, klient DDNS (PLANET DDNS a Easy DDNS)
- SNMP v1/v2, IEEE802.1Q VLAN
- Podpora IPv4/IPv6, TR069
- Ruční konfigurace tabulky statických tras
- Řešení problémů (Ping a Traceroute)
- Server VPN a klient VPN
- Zmírnění útoků SIP Register DoS
- Zabraňuje útokům Abort Invite DoS

- Zabraňuje útokům SSH Login DoS
- Firewall a vylepšené připojení HTTPS
- Geo-IP (bezpečnostní politika založená na zeměpisné poloze IP adresy)
- Zálohování a obnova dat

Srovnávací tabulka:

| Model | IPX-1100 | IPX-1102 |
|----------------------|----------|------------------|
| Extension User | 100 | 100 |
| Concurrent Call | 50 | 50 |
| Room Concurrent Call | 30 | 30 |
| Recording/Voicemail | 400 hrs | 400 hrs |
| Module | - | 2 FXO (Built-in) |

Ukázka nového webového rozhraní:







Compliant with standard SIPv2.0 RFC 3261

This section shows the technical capabilities of the IPX-1100. On the left is a packet capture analysis window showing SIP messages. On the right is a **SiemensBasicCall11V1.pcap - Graph Analysis** window showing a sequence of SIP messages:

- INVITE SEP (g711) to 192.168.2.102
- 200 OK SEP (g711) to 192.168.2.102
- ACK SEP (g711) to 192.168.2.102
- BYE SEP (g711) to 192.168.2.102
- 200 OK SEP (g711) to 192.168.2.102

Below the screenshots is the physical **IPX-1100** device, labeled as an **Internet Telephony PBX System** by PLANET.

 [Ostatní download](#)