

## UBIQUITI UNIFI SWITCH PROFESSIONAL 8 POE



Cena celkem:	<b>8 296 Kč</b>
	<b>(bez DPH: 6 857 Kč)</b>
Běžná cena:	<b>9 126 Kč</b>
Ušetříte:	<b>830 Kč</b>
Kód zboží:	NAPUBT1092
Part No.:	USW-Pro-8-PoE
Záruka:	26 měs.
Stav:	Nové zboží

## Popis

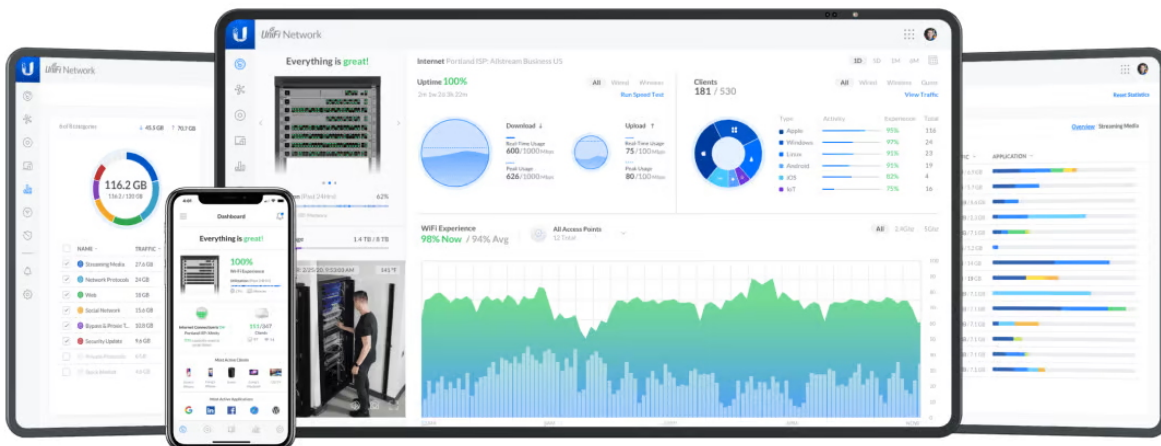
### Ubiquiti UniFi Switch Professional 8 PoE

UniFi Switch Professional 8 PoE je spolehlivý **switch s managementem v desktop provedení**. Jedné se o konfigurovatelný výkonný **L3 přepínač** s kapacitou **56 Gbps** a **1,3" dotykovým** displejem. Switch je osazen **osmi GbE PoE RJ-45** a **dvěma 10G SFP+ sloty** pro uplink. Celková napájecí PoE kapacita switche je **120 W (802.3af/at/bt)**. Switch lze navíc upevnit ke zdi, díky přiloženému držáku.

- 6x PoE/PoE+ RJ-45 & 2x PoE++ RJ-45 (až 60 W/port)
- 2x 10G SFP+ slot
- 120 W PoE kapacita (802.3af/at/bt)
- 1,3" dotykový displej
- Možnost montáže na stěnu (montážní sada je součástí)
- UniFi Network Application (verze 7.5.176 nebo novější)

Váš prohlížeč nepodporuje video HTML5.

Konfiguraci a správu UniFi zařízení umožňuje aplikace UniFi Network, která je předinstalovaná na **UniFi OS konzolích** (UniFi Dream Machine, Dream Router, Dream Wall, Express, Cloud Gateway Ultra atd.). Alternativou je volně dostupný software UniFi Network Server, určený pro instalaci na vlastní počítač nebo server (Windows, MacOS, Linux). Software UniFi Network Server je neustále vylepšován, a proto doporučujeme vždy používat aktuální verzi, kterou stahujete na stránkách Ubiquiti v sekci **Download**. Více informací o tomto produktu se dozvíte také na **školení Ubiquiti**.



---

## ZÁKLADNÍ SPECIFIKACE

**Porty:** 8× GbE RJ-45, 2× 10G SFP+

**Kapacita switche:** 56 Gbps

**Rychlost směrování:** 41,664 Mpps

**Podpora PoE:** ano (802.3af/at/bt, 120 W PoE budget)

**Rozměry:** 248 × 200 × 44 mm

**Hmotnost:** 2,1 kg

---

### Manuál (montážní návod):



<https://dl.ui.com/qig/usw-pro-8-poe/#index>

---



