

MIKROTIK CCR2116-12G-4S+

Cena celkem: **20 618 Kč****(bez DPH: 17 040 Kč)**Běžná cena: **22 680 Kč**Ušetříte: **2 062 Kč**

Kód zboží: NARMKR1020

Part No.: CCR2116-12G-4S+

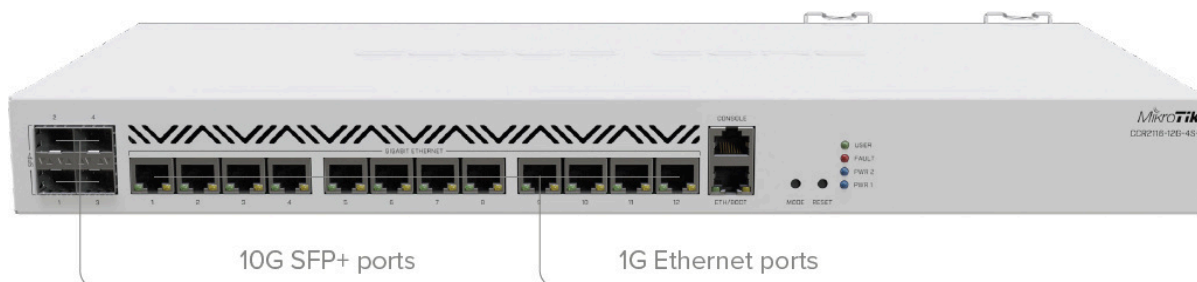
Záruka: 26 měs.

Stav: Nové zboží

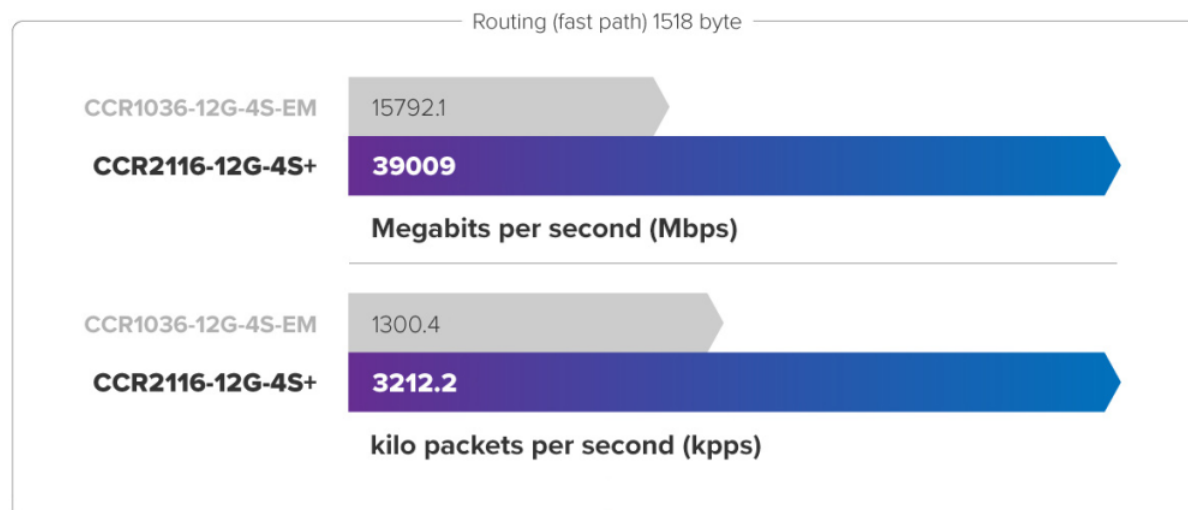
Popis

MikroTik Cloud Core Router CCR2116-12G-4S+

Cloud Core Router MikroTik se **16 GB paměti RAM** a bezkonkurenčním výkonem, který poskytuje **16jádrový 64bitový ARM procesor AL73400** na frekvenci **2,0 GHz**. Router má **třináct GbE portů a čtyři 10G SFP+** sloty. K dispozici je volný **M.2 PCIe slot**, který podporuje SSD disk o kapacitě až 8 TB. Další předností je duální redundantní napájení pro bezproblémový a stabilní provoz.



MikroTik Cloud Core Router CCR2116-12G-4S+ je **o 150 % výkonnější než model CCR1036-12G-4S-EM!**



Balení obsahuje: Cloud Core Router CCR2116-12G-4S+ určený pro montáž do racku (1U), dva napájecí kabely a rackmount kit.

Informace k systému RouterOS MikroTik

- Začínáte-li s RouterOS MikroTik nebo potřebujete-li **poradit se složitějším nastavením**, můžete **využít naší podpory**.
 - Jak RouterBoard nastavit a spravovat se dozvíte na našich **školeních**.
 - Rady k nastavení a často kladené otázky lze najít v sekci **Technická podpora**.
 - Všechny RouterBoardy mají stejný systém RouterOS MikroTik.
 - Všechny zařízení s RouterOS MikroTik plně **podporují IPv6**, mají **firewall, Queues, NAT** a s licencí **L4** podporují **CAPsMAN server**.
 - MikroTik lze nastavit přes **webové rozhraní**, přes **mobilní aplikaci**, anebo programem winbox, který je ke stažení na mikrotik.com.
 - MikroTik má "Quick Set" tedy **možnost rychlého nastavení**. Na výběr je z několika přednastavených profilů.
-

ZÁKLADNÍ SPECIFIKACE

CPU: AL73400 (2 GHz, ARM 64bit, 16jádrový)

Velikost paměti: 16 GB DDR4 RAM + 128 MB NAND

Porty: 13x GbE RJ-45, 4x 10G SFP+, 1x RJ-45 konzolový port

Podpora PoE: ne

Napájení: redundantní, 2x interní zdroj AC 100-240 V

Operační systém: RouterOS (L6)

Rozměry: 443 x 199 x 44 mm

Nová inovativní funkce **Container Apps** umožňuje **spouštět přímo v RouterOS kontejnerové aplikace** bez potřeby dalšího serveru či externího hardwaru. Oproti dřívější podpoře kontejnerů v RouterOS v7 přináší výrazně jednodušší ovládání, centrální katalog aplikací a nové scénáře použití. Podmínkou je mít router s architekturou ARM64 a verzi RouterOS MikroTik 7.21 a vyšší.

Příspěvek od **i4wifi.cz** na **Facebooku**.

Blok diagram:



Užitečné odkazy a videa:

-  [Prohlášení o shodě + uživatelský manuál](#)
-  [Nastavení zařízení přes rychlého průvodce Quick Set](#)
-  [Aplikace pro ovládání z mobilního telefonu](#)
-  [Resetování zařízení, funkce resetovacího tlačítka](#)
-  [Obnova systému RouterOS MikroTik přes utilitu Netinstall](#)
-  [Nastavení překladu adres \(NAT\)](#)
-  [Nastavení Load Balancing \(rozdělení provozu mezi více internetových přípojek\)](#)
-  [Nastavení Failover \(přepnutí linky na záložní v případě výpadku\)](#)

Multiple uplinks using PCC & Load balancing

Static NAT & RouterOS

MikroTips: Netinstall