

UBIQUITI UNIFI SWITCH PRO AGGREGATION



| | |
|--------------|-----------------------------|
| Cena celkem: | 23 796 Kč |
| | (bez DPH: 19 666 Kč) |
| Běžná cena: | 26 176 Kč |
| Ušetříte: | 2 380 Kč |
| Kód zboží: | NAPUBT1076 |
| Part No.: | USW-Pro-Aggregation |
| Záruka: | 26 měs. |
| Stav: | Nové zboží |

Popis

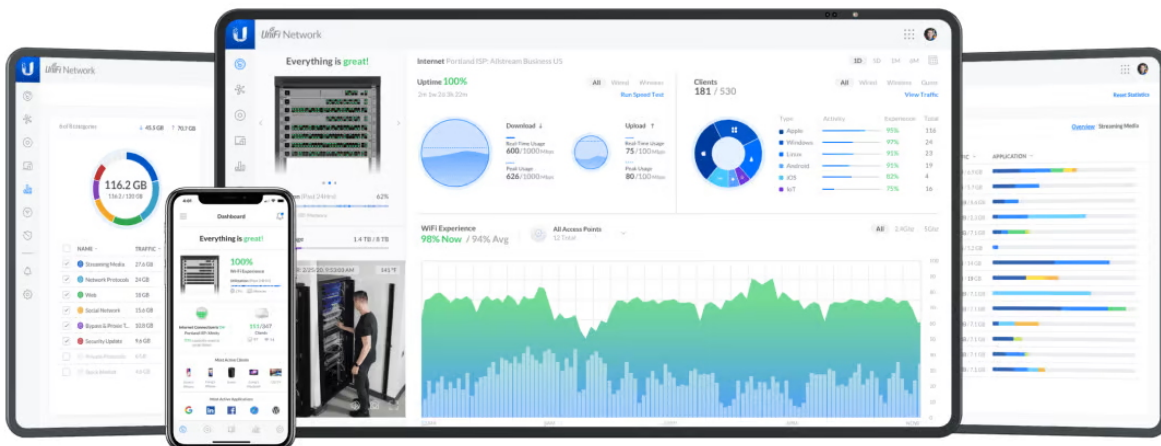
Ubiquiti UniFi Switch Pro Aggregation

UniFi Switch Pro Aggregation je spolehlivý switch **s managementem** v profesionálním provedení s možností montáže do racku. USW-Pro-Aggregation je vysoce výkonný **L3 agregační přepínač** disponující **28 SFP+ sloty (10 Gb/s)**, **4 SFP28 sloty (25 Gb/s)**, přepínací kapacitou **760 Gb/s** a **1,3" dotykovým** displejem.

Je ideálním přepínačem agregační a přístupové vrstvy pro jakékoli řešení UniFi. K dispozici je navíc také RPS DC vstup, který poskytuje **redundantní napájení**, když je přepínač skrze něj připojen k USP-RPS (UniFi Smart Power RPS).

- 28x 10G SFP+, 4x 25G SFP28
- 1,3" dotykový displej
- Kovové provedení (SGCC ocel)
- Redundantní napájení
- 1U Rackmountable (montážní sada je součástí)
- UniFi Network Application

Konfiguraci a správu UniFi zařízení umožňuje aplikace UniFi Network, která je předinstalovaná na **UniFi OS konzolích** (UniFi Dream Machine, Dream Router, Dream Wall, Express, Cloud Gateway Ultra atd.). Alternativou je volně dostupný software UniFi Network Server, určený pro instalaci na vlastní počítač nebo server (Windows, MacOS, Linux). Software UniFi Network Server je neustále vylepšován, a proto doporučujeme vždy používat aktuální verzi, kterou stahujete na stránkách Ubiquiti v sekci **Download**. Více informací o tomto produktu se dozvíte také na **školení Ubiquiti**.



ZÁKLADNÍ SPECIFIKACE

Porty: 28x 10G SFP+, 4x 25G SFP28

Kapacita switche: 760 Gbps

Rychlost směrování: 565,44 Mpps

Podpora PoE: ne

Rozměry: 442 x 325 x 44 mm

Hmotnost: 4,6 kg (4,7 kg s rack úchyty)